

# SLIMUS

SLIMUS este un dispozitiv non-invaziv de lipoliză care elimină grăsimea din diferite părți ale corpului, inclusiv abdomen, spate, brațe și coapse.

Sistemul său unic de vibrație patentat mărește metabolismul celulelor adipoase și stimulează drenajul acestora, oferind rezultate mai bune decât tratamentul laser convențional.



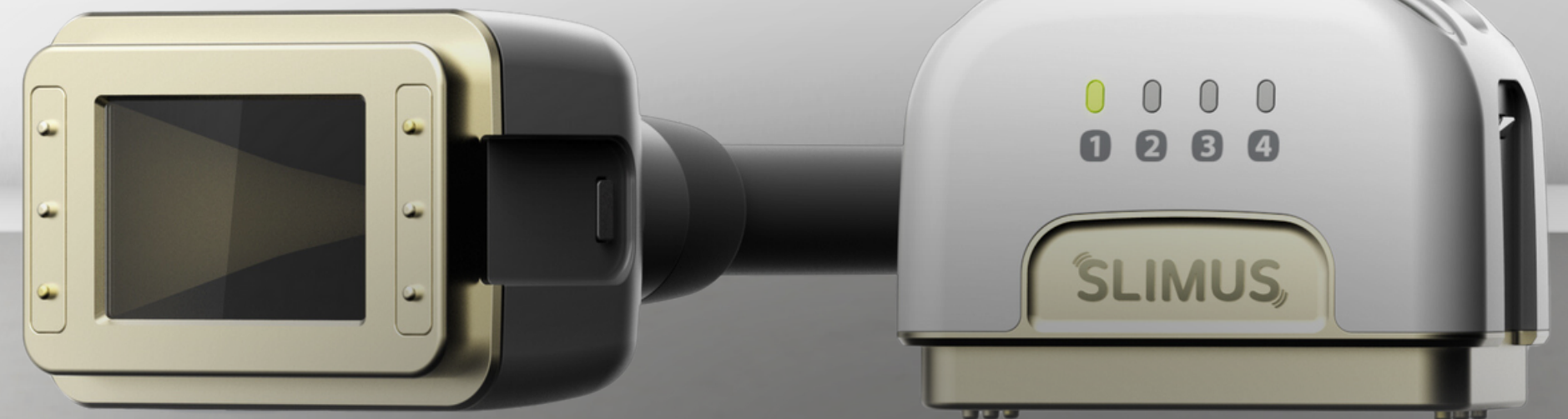


# Intervale de vibrații prin tehnologia Dual Micro BLDC Motors

- ✓ Stimulează toate celulele adipoase din corp
- ✓ Crește metabolismul celular al celulelor adipoase
- ✓ Accelerează micro-circulația pentru drenaj limfatic
- ✓ **Ajută la eliminarea naturală a celulelor adipoase greu de eliminat**



**Eficiență**



# Cum funcționează SLIMUS ?

**SLIMUS** funcționează prin combinarea a două tehnologii: laserul și vibrația.



Ușor de folosit



Suport Prelungit



Funcție de instruire vocală



Ecran LCD și buton de urgență  
pentru pacient



## Specificații Tehnice

Lungime de undă		1060nm
Amplimea Impulsului		CW
Putere		60W Max
Modul		Continuu cu ciclu de funcționare
Densitatea Puterii		MAX 1.6 W/cm <sup>2</sup>
Putere Pas		0.05 W/cm <sup>2</sup>
Aplicator	Număr Aplicatoare	4
	Zona de tratament	4cm x 6xm
	Greutate	1.63kg/aplicator
	Mod de vibrație	2 motoare micro BLDC Duble cu putere reglabilă în 3 trepte
	Funcția de siguranță	4 senzori de contact /Răcire
Dotări		Comandă Vocală
		Suport Extensibil
		Ecran LCD pentru pacient
		Buton de urgență pentru pacient
General	Dimensiuni	560x1075x1545 mm
	Cerințe electrice	AC 220V, 50/60HZ, 4kVA
	Greutate	120 kg



# Doc.❤️landia

## ESTETICA

0735 613 948

[estetica@doclandia.ro](mailto:estetica@doclandia.ro)

[www.doclandia.ro/estetica](http://www.doclandia.ro/estetica)