

Tehnologie înaltă cu MICCOOL-S pentru reducerea criogenică a grăsimii

Diferite zone de tratament cu un singur aplicator multiplu



Îngust Linia șoldului

Normal Talia și linia sutienului

Lat Abdomen

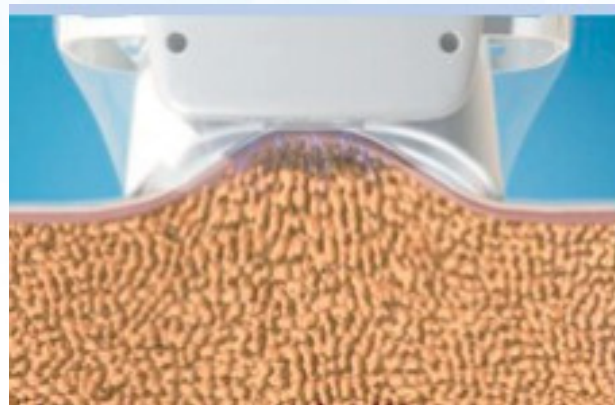
Masiv Coapse

MICCOOL-S™



Cum funcționează?

MICCOOL-S se mândrește cu o eficacitate superioară de reducere a grăsimii prin criolipoliză. Acest sistem oferă siguranță și satisfacție mai mare pacientului.



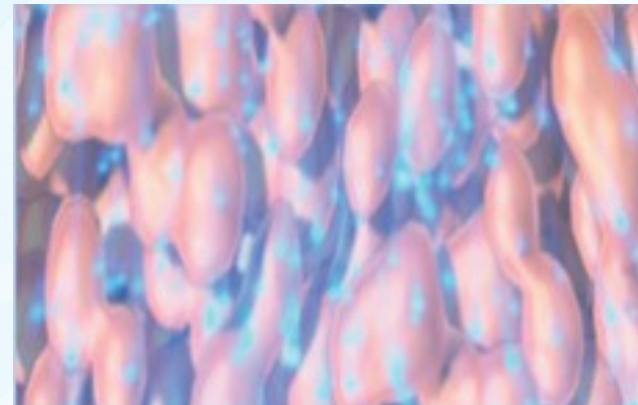
VID

Aplicatorul se așează pe zona dorită apoi țesutul adipos este tras în interiorul aplicatorului către placa de răcire.



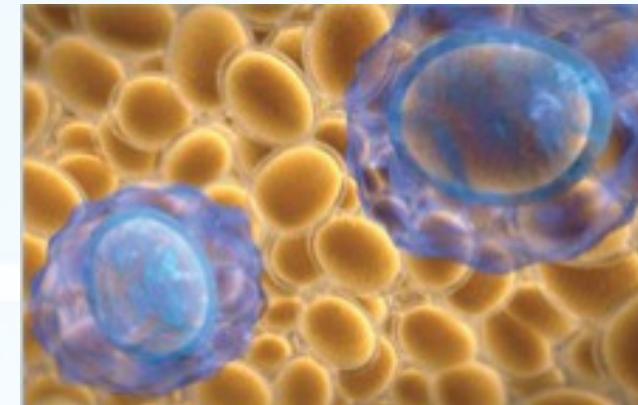
ENERGIE RECE

Livrează cu precizie energia rece puternică.



RĂCIRE

Acționează doar pe țesutul adipos fără să afecteze celelalte țesuturi.



APOPTOZĂ

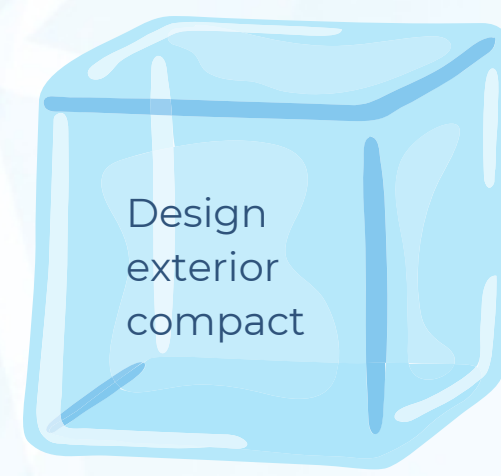
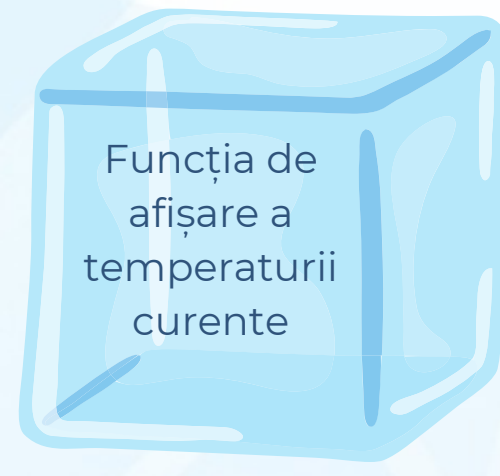
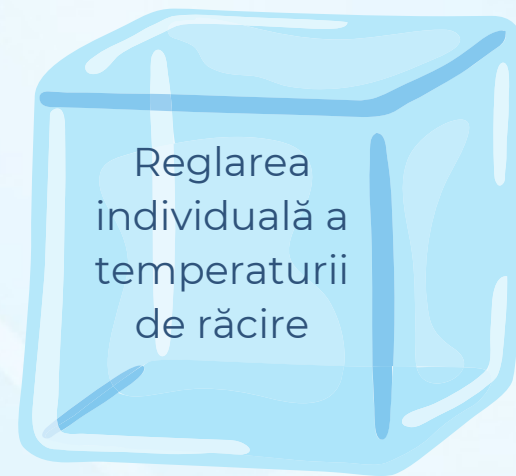
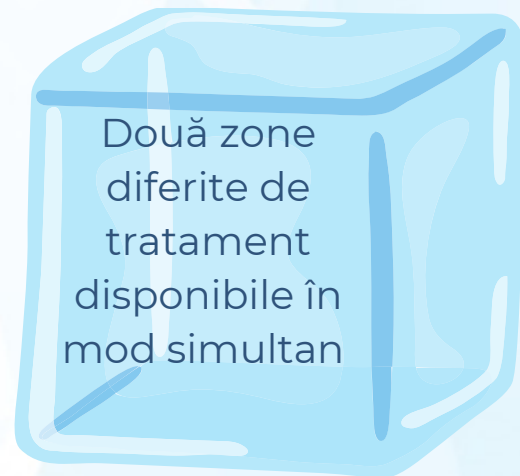
Celulele grase care mor sunt eliminate treptat din organism prin metabolism.

Aplicații

The image illustrates the application of a treatment on the body. On the left, a silhouette shows treatment areas in blue, labeled: Talie (Waist), Abdomen, Linia sutienului (Bra line), Șold (Hip), Fese (Butt), and Coapse (Thighs). On the right, two rows of photos show 'Înainte' (Before) and 'După (12 săptămâni)' (After 12 weeks) results. The top row shows the abdomen, and the bottom row shows the waist. Blue arrows in the 'After' photos point to the treated areas, indicating a reduction in fat and improved contouring.



Caracteristici



Aplicatoare duble

Două zone diferite de tratament disponibile în mod simultan





Specificații Tehnice

Tip de Energie	Aspirare + Răcire
Controlul Temperaturii	-6°C ~ -10°
Timp de tratament	1°C controlul pasului
Dimensiunea Zonei de Tratament	Aproximativ 10x22 cm
Display	10.4 Inch LCD Touch Screen
Aspirator	-310mb
Tensiune	AC 100~220V, 50/60Hz
Dimensiuni	390x520x1210 mm
Greutate	65kg

Doc.❤️landia

ESTETICA

0735 613 948

estetica@doclandia.ro

www.doclandia.ro/estetica